

เอกสารหมายเลข 6

ข้อ 6.2 ระบบการลงทะเบียนผู้ป่วยรายใหม่ ผู้ป่วยรายเดิม ผู้ป่วยติดตามนัด

งานเวชระเบียนได้มีการแบ่งประเภทการให้บริการเป็น 3 ประเภท โดยมีรายละเอียดดังนี้

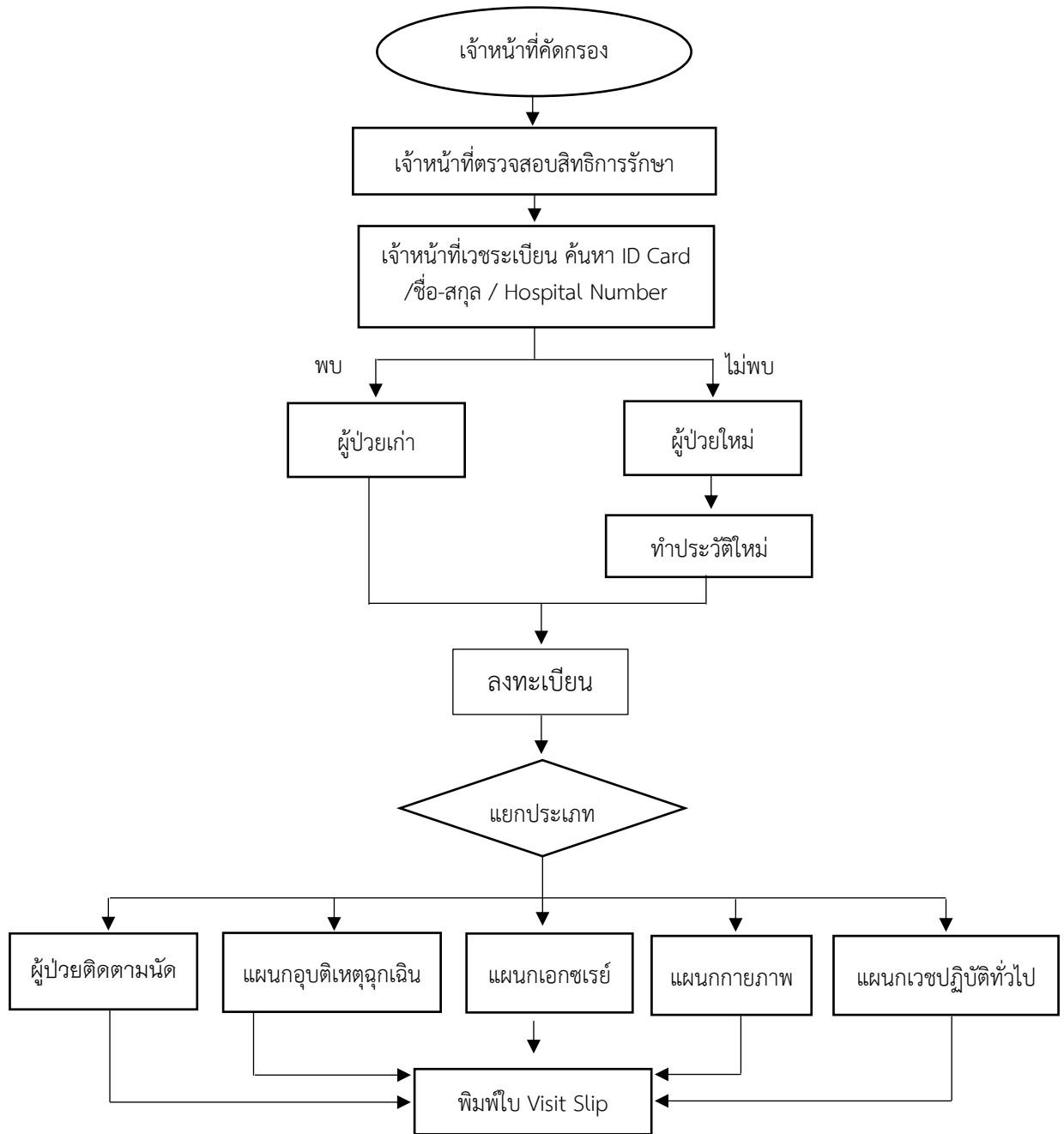
1. ผู้ป่วยติดตามนัด ลงทะเบียนได้ ณ จุดบริการที่ทำการติดตามนัด
2. ผู้ป่วยฉุกเฉิน ลงทะเบียนได้ที่แผนกอุบัติเหตุฉุกเฉิน
3. ผู้ป่วยใหม่หรือผู้ป่วยเก่า ที่เข้ารับบริการ ณ ศูนย์การแพทย์และโรงพยาบาลมหาวิทยาลัยพะเยา ที่ไม่มีนัดติดตามอาการต้องยื่นบัตรประชาชนลงทะเบียนที่แผนกเวชระเบียนทุกครั้งที่ได้รับบริการ

ขั้นตอนปฏิบัติในการลงทะเบียนผู้ป่วย เป็นดังนี้

1. ผู้ป่วยหรือญาติยื่นบัตรประจำตัวประชาชน/บัตรทางที่ทางราชการออกให้และรูปถ่ายบนบัตรที่แสดงต้องมีระยะเวลาไม่เกิน 10 ปี พร้อมเอกสารตรวจสอบสิทธิ
2. เจ้าหน้าที่เวชระเบียนดำเนินการตรวจสอบข้อมูลเวชระเบียนผู้เข้ารับบริการในระบบสารสนเทศ
กรณีผู้ป่วยเก่าหรือผู้ป่วยติดตามนัด
 - เจ้าหน้าที่เวชระเบียนทวนตรวจสอบ ชื่อ-นามสกุล, วัน เดือน ปีเกิด, ที่อยู่ปัจจุบันและเบอร์โทรศัพท์ (หากผู้ป่วยมีการเปลี่ยนที่อยู่หรือเบอร์โทรศัพท์ให้ดำเนินการแก้ไขทันที)กรณีผู้ป่วยใหม่
 - ผู้ป่วยหรือญาติกรอกแบบฟอร์มกรอกประวัติผู้ป่วยใหม่
 - ดำเนินการดึงข้อมูลในบัตรประจำตัวประชาชนด้วยเครื่อง Smart Card Reader เข้าสู่ระบบสารสนเทศของศูนย์การแพทย์ฯ
3. เจ้าหน้าที่เวชระเบียนระบุสิทธิการรักษา
4. เจ้าหน้าที่เวชระเบียนลงทะเบียนส่งผู้ป่วยตรวจตามแผนก
5. พิมพ์ใบ Visit Slip
6. ตรวจสอบใบ Visit Slip
 - ข้อมูลไม่ถูกต้อง เจ้าหน้าที่เวชระเบียนดำเนินการแก้ไขทันที และพิมพ์ให้ผู้ป่วยตรวจสอบอีกครั้ง
 - ข้อมูลถูกต้อง ให้ผู้ป่วยนำไปยื่นที่แผนกเข้ารับการรักษา

หมายเหตุ การลงทะเบียนที่แผนกติดตามนัดและแผนกอุบัติเหตุฉุกเฉินยังไม่สามารถลงทะเบียนตามแผนกดังกล่าวได้ เนื่องจากปัจจุบันมีเจ้าหน้าที่เวชระเบียนอยู่ 1 คน

แผนผังปฏิบัติการลงทะเบียนผู้ป่วยรายใหม่และผู้ป่วยรายเดิม



แผนผังปฏิบัติการลงทะเบียนผู้ป่วยติดตามนัด

